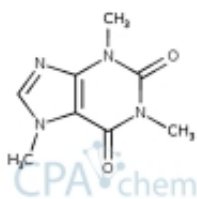


Link do produktu: <https://pol-aura.pl/kofeina-cas-58-08-2-ec-200-362-1-p-72055.html>

## Kofeina CAS:58-08-2 EC:200-362-1

Cena brutto	<b>443,42 zł</b>
Cena netto	<b>360,50 zł</b>
Dostępność	<b>magazyn zewnętrzny - sprawdź czas wysyłki poniżej</b>
Czas wysyłki	<b>4-6 tyg.</b>
Numer katalogowy	<b>PA-35-1379-0</b>
Producent	<b>CPA CHEM</b>

### Opis produktu

Wzorzec substancji (substancja wzorcowa): **Kofeina CAS:58-08-2 EC:200-362-1**Zgodność z normami: **ISO 17034, ISO 17025, ISO 9001**Warunki przechowywania: **24 miesiące - Przechowywać w lodówce w temperaturze od 2°C do 8°C**

W celu otrzymania specyfikacji oraz karty charakterystyki produktu prosimy o kontakt mailowy.

### Produkt posiada dodatkowe opcje:

**Pojemność wzorca:** 100MG

### Bezpieczeństwo

Piktogramy	
Hasło	<b>UWAGA</b>
Zwroty H	Działa toksycznie po połknięciu., Działa szkodliwie po połknięciu., Działa szkodliwie w następstwie wdychania., Może działać szkodliwie na płodność lub na dziecko w łonie matki .
Zwroty P	Przed użyciem należy pozyskać i przeczytać wszystkie instrukcje dotyczące bezpieczeństwa oraz ich przestrzegać., Unikać wdychania pyłu/dymu/gazu/mgły/par/rozpylonej cieczy., Dokładnie umyć ręce po użyciu., Nie jeść, nie pić i nie palić podczas używania produktu., Stosować wyłącznie na zewnątrz lub w dobrze wentylowanym pomieszczeniu., Stosować rękawice ochronne/odzież ochronną/ochronę oczu/ochronę twarzy., W PRZYPADKU POŁKNIECIA: Natychmiast zasięgnąć porady/zgłosić się pod opiekę lekarza., W PRZYPADKU POŁKNIECIA: Zasięgnąć porady/zgłosić się pod opiekę lekarza., W PRZYPADKU DOSTANIA SIĘ DO DRÓG ODDECHOWYCH: wyprowadzić lub wynieść poszkodowanego na świeże powietrze i zapewnić mu warunki do swobodnego oddychania., Zasięgnąć porady/zgłosić się pod opiekę lekarza., W przypadku narażenia lub obaw należy zasięgnąć porady lekarza.,

	Zastosować określone leczenie (patrz informacje na etykiecie)., Wypłukać usta., Przechowywać pod zamknięciem., Zawartość/pojemnik usuwać zgodnie z przepisami.
Zwroty EUH	nie dotyczy