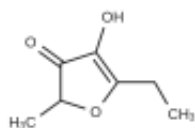


Link do produktu: <https://pol-aura.pl/etylofuranon-20-w-mpg-p-25968.html>

Etylofuranon 20% w MPG

| | |
|-------------------|---------------------------------------------------------|
| Numer katalogowy | PA-15-0062 |
| Producent | Pol-Aura |
| Tłumaczenie [ENG] | Ethyl furanone 20% in MPG |
| Synonimy | 2-Ethyl-5-methyl-4-hydroxy-3(2H) furanone in MPG |
| Wzór sumaryczny | C7H10O3 |
| Numer CAS | n/a |
| Numer FEMA | n/a |
| Numer WE | n/a |

Opis produktu

| | |
|-----------------------------------------------------------|--------------------------------------------------------------------------------|
| Furan o wzorze cząsteczkowym C7H10O3, występuje w naturze | i ma słodki, karmelowy, klonowy, zapach palonego cukru. |
| Czystość: | Rozcieńczenie niestandardowe |
| Rotacja optyczna | nie dotyczy |
| Współczynnik załamania światła przy 20 °C | 1.4410 - 1.4510 |
| Ciężar właściwy przy 20 °C | 1,053 - 1,063 |
| Punkt zapłonu °C: | 99 ° C |
| Okres przydatności do spożycia (miesiące): | 12 |
| Zalecenia dotyczące przechowywania: | Zamknięte pojemniki w chłodnym, ciemnym miejscu. Sprawdź jakość przed użyciem. |
| Stan naturalny | Syntetyczne |
| Deskryptory organoleptyczne | słodki, karmelowy, chlebowy, brązowy cukier, klon, palony cukier |
| Typowe aplikacje: | karmel, toffi, wata cukrowa, toffi, klon |
| Wygląd: | nie dotyczy |
| Koszerne: | tak |
| Halal: | tak |

Bezpieczeństwo

| | |
|------------|-------------|
| Piktogramy | nie dotyczy |
| Hasło | nie dotyczy |
| Zwroty H | nie dotyczy |
| Zwroty P | nie dotyczy |
| Zwroty EUH | nie dotyczy |