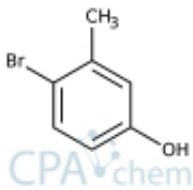


Link do produktu: <https://pol-aura.pl/4-bromo-3-metylofenol-cas-14472-14-1-we-238-464-3-p-77351.html>



## 4-Bromo-3-metylofenol CAS:14472-14-1 WE:238-464-3

Cena brutto	<b>384,01 zł</b>
Cena netto	<b>312,20 zł</b>
Dostępność	<b>magazyn zewnętrzny - sprawdź czas wysyłki poniżej</b>
Czas wysyłki	<b>4-6 tyg.</b>
Numer katalogowy	<b>PA-35-8761-Q</b>
Producent	<b>CPA CHEM</b>

### Opis produktu

Wzorzec substancji (substancja wzorcowa): **4-Bromo-3-metylofenol CAS:14472-14-1 WE:238-464-3**

Zgodność z normami: **ISO 17034, ISO 17025, ISO 9001**

Warunki przechowywania: **24 miesiące - Przechowywać w lodówce w temperaturze od 2°C do 8°C**

W celu otrzymania specyfikacji oraz karty charakterystyki produktu prosimy o kontakt mailowy.

### Produkt posiada dodatkowe opcje:

**Pojemność wzorca:** 100MG

### Bezpieczeństwo

Piktogramy	
Hasło	UWAGA
Zwroty H	Działa drażniąco na skórę., Działa drażniąco na oczy., Może powodować podrażnienie dróg oddechowych.
Zwroty P	Unikać wdychania pyłu/dymu/gazu/mgły/par/rozpylonej cieczy., Dokładnie umyć ręce po użyciu., Dokładnie umyć ręce po użyciu., Stosować wyłącznie na zewnątrz lub w dobrze wentylowanym pomieszczeniu., Stosować rękawice ochronne/odzież ochronną/ochronę oczu/ochronę twarzy., W PRZYPADKU KONTAKTU ZE SKÓRĄ: umyć dużą ilością wody, W PRZYPADKU DOSTANIA SIĘ DO DRÓG ODDECHOWYCH: wyprowadzić lub wynieść uszkodzonego na świeże powietrze i zapewnić mu warunki do swobodnego oddychania., W PRZYPADKU DOSTANIA SIĘ DO OCZU: Ostrożnie płukać wodą przez kilka minut. Wyjąć soczewki kontaktowe, jeżeli są i można je łatwo usunąć. Nadal płukać., W przypadku złego samopoczucia należy uzyskać pomoc medyczną., Zastosować określone leczenie (patrz informacje na etykiecie)., W przypadku wystąpienia podrażnienia skóry: Zasięgnąć porady/zgłosić się pod opiekę lekarza., Jeśli

	podrażnienie oczu utrzymuje się: Zasięgnąć porady/zgłosić się pod opiekę lekarza., Zanieczyszczoną odzież zdjąć i wyprać przed ponownym użyciem., Przechowywać w dobrze wentylowanym miejscu. Przechowywać pojemnik szczelnie zamknięty., Przechowywać pod zamknięciem., Zawartość/pojemnik usuwać zgodnie z przepisami.
Zwroty EUH	nie dotyczy