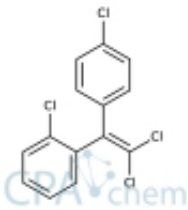


Link do produktu: <https://pol-aura.pl/2-4-dde-cas-3424-82-6-we-222-318-0-p-72298.html>



2,4'-DDE CAS:3424-82-6 WE:222-318-0

Cena brutto	750,30 zł
Cena netto	610,00 zł
Dostępność	magazyn zewnętrzny - sprawdź czas wysyłki poniżej
Czas wysyłki	4-6 tyg.
Numer katalogowy	PA-35-1744-E
Producent	CPA CHEM

Opis produktu

Wzorzec substancji (substancja wzorcowa): **2,4'-DDE CAS:3424-82-6 WE:222-318-0**

Zgodność z normami: **ISO 17034, ISO 17025, ISO 9001**

Warunki przechowywania: **24 miesiące - Przechowywać w lodówce w temperaturze od 2°C do 8°C**

W celu otrzymania specyfikacji oraz karty charakterystyki produktu prosimy o kontakt mailowy.

Produkt posiada dodatkowe opcje:

Pojemność wzorca: 50MG

Bezpieczeństwo

Piktogramy	
Hasło	UWAGA
Zwroty H	Działa szkodliwie po połknięciu., Podejrzewa się, że powoduje raka., Działa bardzo toksycznie na organizmy wodne., Działa bardzo toksycznie na organizmy wodne, powodując długotrwałe skutki.
Zwroty P	Przed użyciem należy pozyskać i przeczytać wszystkie instrukcje dotyczące bezpieczeństwa oraz ich przestrzegać., Dokładnie umyć ręce po użyciu., Nie jeść, nie pić i nie palić podczas używania produktu., Unikać uwolnienia do środowiska., Stosować rękawice ochronne/odzież ochronną/ochronę oczu/ochronę twarzy., W PRZYPADKU POŁKNIĘCIA: Zasięgnąć porady/zgłosić się pod opiekę lekarza., W przypadku narażenia lub obaw należy zasięgnąć porady lekarza., Wypłukać usta., Zebrać wyciek., Przechowywać pod zamknięciem., Zawartość/pojemnik usuwać zgodnie z przepisami.
Zwroty EUH	nie dotyczy